

Die Materials Center Leoben Forschung GmbH (MCL) ist ein international positioniertes Forschungsunternehmen im Bereich der Materialforschung. Die Tätigkeitsbereiche des MCL umfassen einerseits die Durchführung von Forschungs- und Entwicklungsprojekten entlang der Wertschöpfungskette (Materialdesign, Materialverarbeitung, Materialeinsatz in innovativen Produkten) sowie andererseits materialbezogene Dienstleistungen (Beratung, Labor- und Simulationsdienstleistungen).

Zur Verstärkung unseres Teams suchen wir eine/n:

Dissertant/in

Optimierung lokaler Eigenschaften in Eisenbahnkomponenten

Referenz-Nr.: MCL_143

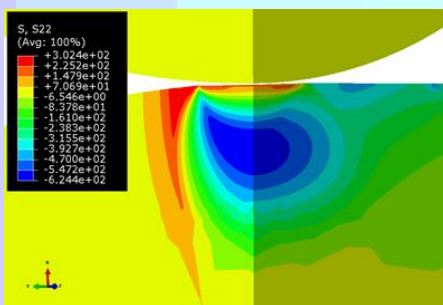
FE-Modellierung – Wärmebehandlung – Festigkeitssteigerung

Sie wollen in diesen Gebieten forschen? Dann sind Sie genau richtig bei uns!

Was benötigen wir?

- Abgeschlossenes technisches Studium (technische Physik; Maschinenbau; Werkstoffwissenschaften o.ä.)
- Kenntnisse der Finite-Elemente-Methode sowie Erfahrungen mit ABAQUS wünschenswert
- Fließendes Englisch in Wort und Schrift
- Teamfähigkeit, selbstständige Arbeitsweise und Kommunikationsfreudigkeit

Wir sind international tätig und arbeiten eng mit unseren Forschungs- und Unternehmenspartnern...



Ihre Herausforderung?

- Simulation des Wärmebehandlungsprozesses von Eisenbahnradern
- Entwicklung eines 3D-Modells zur mechanischen Oberflächenverfestigung
- Interpretation experimenteller Untersuchungen und Verifikation numerischer Modelle
- Veröffentlichung von wissenschaftlichen Arbeiten auf Konferenzen und in Fachzeitschriften

Unser Angebot:

Ein unbefristetes Angestelltenverhältnis mit Arbeitsbeginn ab Jänner 2019 und einer Entlohnung von € 2794,60.

Schicken Sie uns Ihre Bewerbungsunterlagen. Wir würden uns freuen, Sie kennen zu lernen!



Materials Center Leoben Forschung GmbH
z.H.: Dr. Jürgen Maierhofer
+43 3842 45922 0
Roseggerstraße 12, A-8700 Leoben
Email: bewerbung@mcl.at; www.mcl.at

